



## ФЕСТИВАЛЬ СПОРТИВНОГО ОРИЕНТИРОВАНИЯ «БЕЛОМОРСКИЕ ИГРЫ»

### ВСЕРОССИЙСКИЕ СПОРТИВНЫЕ СОРЕВНОВАНИЯ ПО СПОРТИВНОМУ ОРИЕНТИРОВАНИЮ «БЕЛОМОРСКИЕ ИГРЫ»

(г. Архангельск, лыжный стадион им. В.С. Кузина, 22-26 марта 2018 года)

## БЮЛЛЕТЕНЬ №2

### 1. Наименование организатора соревнований:

- министерство спорта Российской Федерации,
- агентство по спорту Архангельской области,
- федерация спортивного ориентирования России,
- ГАУ Архангельской области «Региональный центр развития спорта «Водник»,
- Архангельская региональная общественная организация «Федерация спортивного ориентирования»

Главный судья	Никулина Г.М.	Архангельск	СС1К аттестован
Главный секретарь	Филатов В.К.	Санкт-Петербург	ССВК аттестован
Зам. гл. секретаря по хронометражу	Гультияев Ю.В.	Санкт-Петербург	СС1К аттестован
Зам. гл. судьи по общим вопросам	Киняева Т.В.	Тула	ССВК аттестован
Зам гл. судьи по СТО	Никулин А.В.	Архангельск	СС1К аттестован
Технический делегат	Сологубова Е.В.	Москва	ССВК аттестован

### 2. Телефоны для связи:

ГАУ Архангельской области «Региональный центр развития спорта «Водник»,  
8(8182)22-99-04, e-mail: nordarena@crms29.ru

ФСО Архангельской области Никулина Галина Михайловна +7-921-292-55-97

Адрес электронной почты: [ngalina@yandex.ru](mailto:ngalina@yandex.ru)

Информация на сайте: <http://ориентирование.com>

Председатель ФСО Архангельской области

Хромцов Сергей Николаевич +7-911-551-13-31

### 3. Место и время соревнований, центр соревнований:

Соревнования проводятся в районе д. Малые Карелы Приморского района с 22 по 26 марта 2018 г

Центр соревнований лыжный стадион им. В.С. Кузина

#### 4. Даты проведения соревнований и виды программы:

22.03.2018	День приезда. Комиссия по допуску участников. (пр. Сов. Космонавтов, 179)	11.00-18.00
	тренировка	14.00-16.00
23.03.2018	Открытие соревнований (лыжный стадион)	10.00
	ЛГ - классика 0830143811Я	
	Начало старта	11.00
24.03.2018	Награждение	
	ЛГ – лонг 0830153811Я	
	Начало старта	11.00
25.03.2018	Награждение	
	ЛГ-спринт 0830133811Я	
	Начало старта	10.00
26.03.2018	Награждение	
	Отъезд участников	

#### 5. Возрастные группы

К соревнованиям допускаются спортсмены по следующим возрастным группам: МЖ12 – (2006-2008 г.р.), МЖ14 – (2004-2006 г.р.) МЖ17 – (2001-2003 г.р.) МЖ21Б – (2000 г.р. и старше), МЖЭ (2000 г.р. и старше), МЖ40, МЖ50, МЖ60, МЖ70.

Всероссийские спортивные соревнования проводятся по группам:

МЭ, ЖЭ - мужчины и женщины 1997 г.р. и старше, не ниже I разряда;

мужчины и женщины 2000 г.р., которым к началу соревнований исполнилось 18 лет и старше, не ниже I разряда;

М17, Ж17 - юноши, девушки (до 18 лет) - 2001-2003 годов рождения не ниже II разряда;

М14, Ж14 - мальчики, девочки (до 15 лет) - 2004-2006 годов рождения, не ниже Iю разряда.

#### 6. Сроки подачи заявок

**Предварительные заявки подаются в он-лайн системе orgeo по адресу:**

**<http://orggeo.ru/event/info/5759>** до 12 марта 2018 г.

Телефон для справок +7921-292-55-97 Никулина Галина Михайловна.

**Участники всероссийских соревнований представляют в комиссию по допуску к соревнованиям следующие документы:**

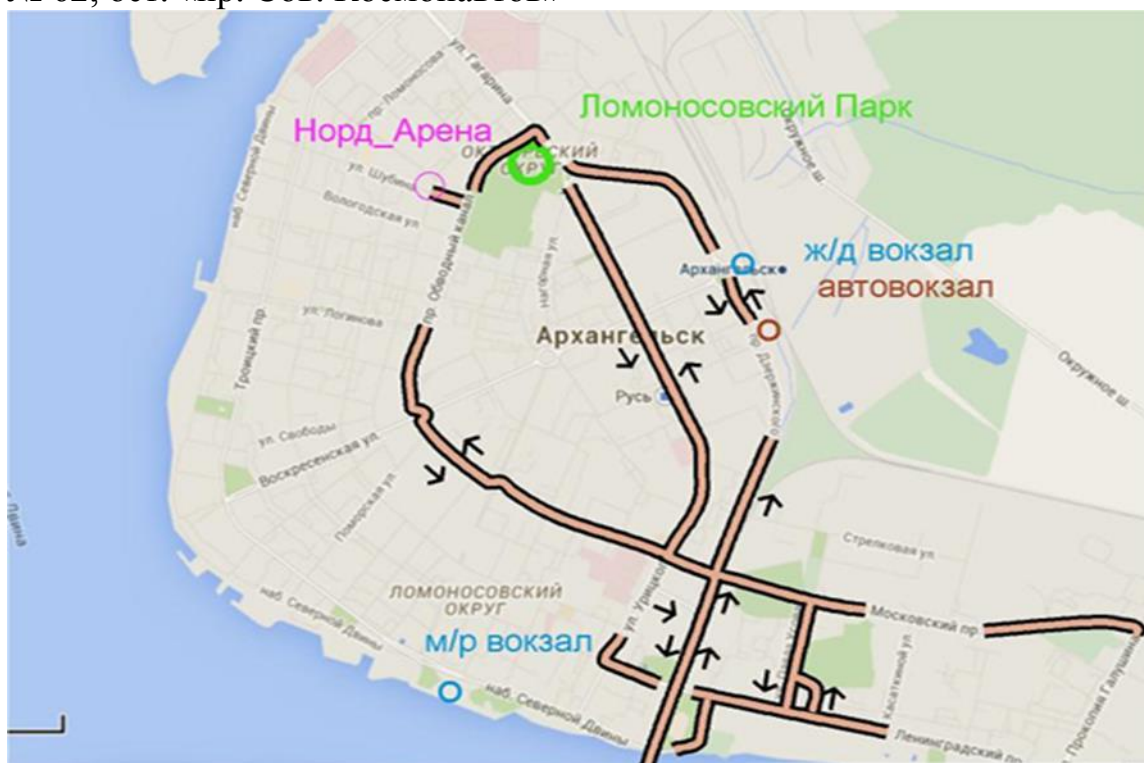
- паспорт гражданина Российской Федерации или документ, его заменяющий с информацией о месте регистрации (оригинал);

- зачетная классификационная книжка с подтверждением выполнения требований и норм соответствующего спортивного разряда или спортивного звания за последние четыре года;
- договор о страховании от несчастного случая (оригинал);
- целевая медицинская справка на данные соревнования, если в официальной заявке на данного спортсмена отсутствует допуск врача.

**Ответственность за безопасность и сохранность жизни и здоровья участников в лесу (на дистанции) и во время соревнований (до старта и после финиша) возлагается на тренеров, представителей команд, самих участников.**

**Участники фестиваля** представляют в комиссию по допуску к соревнованиям следующие документы: именную заявку, паспорт или свидетельство о рождении, квалификационную книжку с подтверждением спортивного разряда или звания, медицинскую справку с разрешением врача об участии в соревнованиях, договор о страховании от несчастного случая (оригинал).

**7. Работа комиссии по допуску:** время работы - 22 марта 2018 года с 11.00 до 18.00. Расположение комиссии по допуску в спорткомплексе «Норд-Арена» по адресу: пр. Сов. Космонавтов, 179 – конференц-зал, 3 этаж. Автобус от ж\д вокзала № 62, ост. «пр. Сов. Космонавтов»



### **8. Финансовые условия участия в соревнованиях:**

Расходы по командированию (проезд, питание, проживание) участников за счёт командирующих их организаций.

Заявочный взнос за участие в фестивале МЖ12,14– 100 руб. за один день соревнований, МЖ21Б,40 – 250 руб. МЖ17,50,60 -150 руб. за день соревнований, МЖ70 и старше - без заявочного взноса.

Заявочный взнос за участие во всероссийских спортивных соревнованиях в соответствии с решением Президиума ФСО России МЖЭ -550 руб. за один день соревнований, МЖ14, МЖ17 – 400 руб. за один день соревнований. Для получения отчетных документов целевой заявочный взнос оплачивается на расчетный счёт:

ООО СМП "ВИРГО"

ИНН2903005317

КПП290301001

Код по ОКВЭД 45.21.1

Код по ОКПО 26041309

Адрес: 164901, Архангельская область, г. Новодвинск, ул. Декабристов, д.11

Тел. 8(81852)4-24-83

р/с 40702810200000001544 в АО «Банк Финсервис» г. Москва

к/сч 30101810545250000079

БИК 044525079

Обязательно указывать название команды.

Возможна оплата наличными при прохождении комиссии по допуску.

Система электронной отметки – SFR . Стоимость аренды ЧИПа – 30 руб. - один день.

## **9. Типы и цены размещения и питания:**

### **Вариант 1 (основной)**

#### **ГОСТИНИЦА «МЕРИДИАН»**

г. Архангельск, ул. Советская, 5. 4-х местные номера – 1300 руб. с 3-х разовым питанием (60 мест), 2-х местные номера – 1550 руб. с 3-х разовым питанием (30 мест). т. 8-8182-22-33-17, 8-8182-23-17-95, [www.meridianhotel.ru](http://www.meridianhotel.ru) Заявки на бронирование принимаются до 12 марта по эл. почте [meridian@arh.ru](mailto:meridian@arh.ru) (Доставка в центр соревнований транспортом организаторов). Рейсовый автобус от ж\д вокзала № 10, 69 ост. Гостиница «Меридиан»

#### **ТУРИСТИЧЕСКИЙ КОМПЛЕКС «МАЛЫЕ КАРЕЛЫ»**

2 км от центра соревнований, 1700 руб. в сутки с питанием. 8-8182- 25-81-41 [marketing@karely.ru](mailto:marketing@karely.ru) <http://www.karely.ru/>

### **Вариант 2**

#### **Общежитие Архангельского морского рыбопромышленного**

**техникума**, 14 км от центра соревнований г. Архангельск, пр. Ленинградский, 322. Проживание 150 руб. с чел./сутки, питание в столовой техникума от 250 руб. в день, 40 мест. Заявки на бронирование принимаются до 12 марта по эл. почте [amrt@mstu.edu.ru](mailto:amrt@mstu.edu.ru) Рейсовый автобус от ж\д вокзала № 64, ост. Русанова.

### **Вариант 3**

Гостиницы г. Архангельска. 25 км от центра соревнований.

Список гостиниц и номера для связи:

#### **ХОСТЕЛ стадион ТРУД**

пр. Сов. Космонавтов, 179, кор.1, т. 8-8182-22-99-20 40 мест от 500 руб. столовая в 10 минутах ходьбы от 350 руб. завтрак, обед и ужин.

#### **ХОСТЕЛ «СЕВЕРНЫЙ»**

ул. Галушина, 25, <http://www.hostel29.ru>

50 мест, стоимость от 550 р. в сутки.

## АРТЕЛЕКОМ

ул. Шубина, 32 т.8-8182-65-46-06, 8-8182-65-27-17

<http://www.arhotel.ru/services.html>

## БЕЛОМОРСКАЯ

ул. Тимме, 3 т.8-8182-66-16-00

<http://www.belhotel.ru>

## ХОСТЕЛ «ЛОМОНОСОВ»

пр. Ломоносова, 84 от 550 руб. т.8-952-254-44-45

<http://www.hostellomonosov.com/rooms.htm>

## ХОСТЕЛ «ТРОЙКА»

ул. Карла Либкнехта, 8 от 550 руб. т. 8(8182) 65-05-35 <http://hostel-troika.ru>

## ХОСТЕЛ «СТАРОЕ МЕСТО»

ул. Чумбарова-Лучинского, 41 от 650 руб. в сутки +7 (8182) 65-28-58 +7999-1680-

999 <http://hostelsm.ru/> [hostelsm@ya.ru](mailto:hostelsm@ya.ru)

## ЧАСТНЫЙ СЕКТОР через Avito

Можно снять квартиру в городе посуточно от 1300 р.

<https://www.avito.ru/arhangel'sk/kvartiry/sdam>

**Бронирование и оплата мест проживания самостоятельно.**

О своем месте проживания сообщить организаторам до 12 марта 2018 г.:

Никулина Галина Михайловна +7-921-292-55-97 [ngalina@yandex.ru](mailto:ngalina@yandex.ru)

**Для доставки к месту проживания от ж\д вокзала возможен заказ автобуса:**

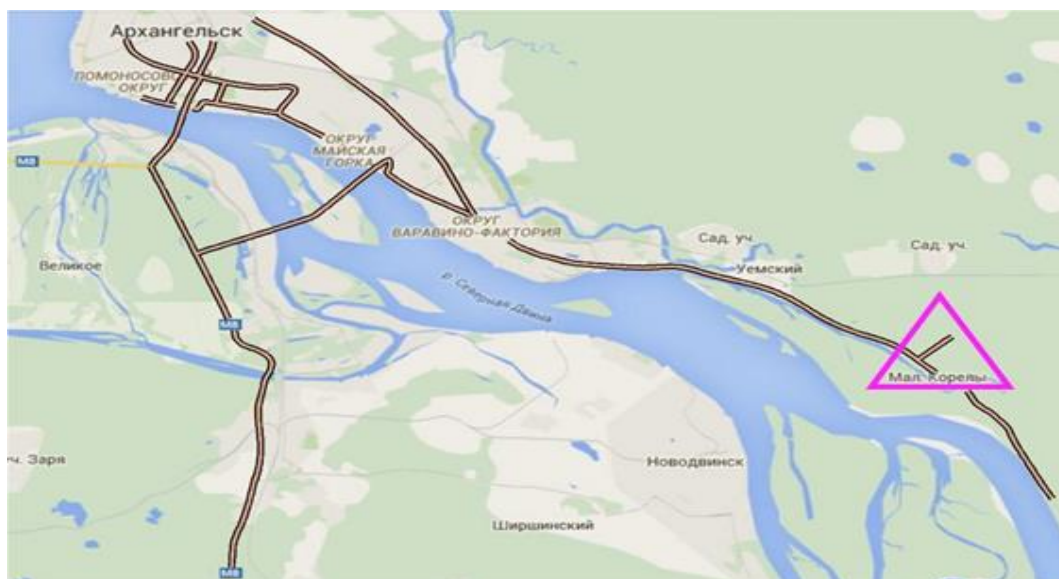
Заказ пассажирского автобуса в Архангельске и области <http://29bus.ru/>

Перевозки по городу <http://avtobus29.ru/>

## 10. Проезд к месту проведения соревнований

Доставка в центр соревнований из Архангельска в соревновательные дни осуществляется автобусами организаторов за счет проводящей организации.

Схема проезда в центр соревнований на личном транспорте: дорога Архангельск – Малые Карелы до поворота на лыжный стадион, по ней 1,1 км.

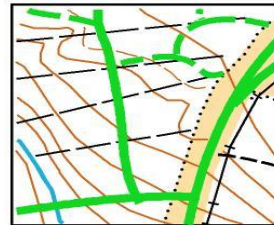
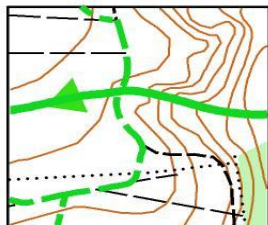


Проезд к месту соревнований общественным транспортом:



№ 104 - железнодорожный вокзал – д. Малые Карелы – железнодорожный вокзал  
 № 108 - автовокзал – д. Боброво – автовокзал  
 № 111 - автовокзал – д. Лявля – автовокзал  
 до поворота на лыжный стадион (остановка по требованию) далее пешком 1,1 км

## 11. Особенности местности соревнований:



Местность: водно-эрозионный тип рельефа (система оврагов в долине реки Корелка), пересеченная, в основном закрытая. Перепад высоты на одном склоне – до 30 метров.

Карта редактирована в 2017 году.

## 12. Предварительные параметры дистанций

Группы	22.03.2018 ЛГ-Классика		24.03.2018 ЛГ-лонг		25.03.2018 ЛГ-спринт	
	Длина	КП	Длина	КП	Длина	КП
МЭ,	8,4	25	14,7	30	3,8	14
ЖЭ	6,6	18	12,5	25	3,2	10
М21Б	6,6	18	12,5	25	3,2	10
Ж21Б	5,5	18	9,5	20	2,8	9
М17	6,6	18	12,5	25	3,2	10
Ж17	5,5	18	9,5	20	2,8	9
М14	5,5	18	6,9	14	2,8	9
Ж14	4,1	14	5,3	10	2,2	7
М12	2,4	8	3,7	7	1,8	6
Ж12	2,2	7	2,8	6	1,6	4
М40	6,6	18	12,5	25	3,2	10
Ж40	5,5	18	9,5	20	2,8	9
М50	5,5	18	9,5	20	2,8	9
Ж50	4,1	14	5,3	10	2,2	7
М60	4,1	14	5,3	10	2,2	7
Ж60	4,1	14	5,3	10	2,2	7
М70	2,4	8	3,7	7	1,8	6
Ж70	2,2	7	2,8	6	1,6	4